

# SONDERHOFF DM 70 COMPACT

Manuelle Misch- und Dosiermaschine für ein oder zwei Komponenten



# Platzsparend und handlich

## Die mobile Arbeitsstation für den manuellen Materialauftrag

**Die SONDERHOFF DM 70 COMPACT ist eine Niederdruck-Misch- und Dosiermaschine für die Verarbeitung von ein oder zwei Komponenten im manuellen Betrieb zum Abdichten, Kleben und Vergießen. Mit dieser Anlage werden flüssige, mittel- und hochviskose Kunststoffe wie Polyurethane, Silikone, Epoxidharze oder andere polymere Reaktionswerkstoffe exakt verarbeitet und dosiert.**

### Einfache Verarbeitung

Die SONDERHOFF DM 70 COMPACT ist so konzipiert, dass Sie als Bediener die unterschiedlichsten Aufgabenstellungen einfach und sicher erfüllen können. Die Bedienung erfolgt über einen 7" Touchscreen. Die SONDERHOFF DM 70 COMPACT basiert auf einem nicht rezirkulierenden System mit Materialendlosdosierung mittels Präzisions-Zahnradpumpen. Die Vermischung der zu verarbeitenden Materialien kann über einen statischen Mischkopf (SONDERHOFF MK 20) oder einen dynamischen Mischkopf (SONDERHOFF MK 50) erfolgen. Alle Maschinenbestandteile sind auf einem fahrbaren Chassis untergebracht. Die leichte Zugänglichkeit der Maschine ermöglicht die schnelle und einfache Durchführung von Pflege- und Wartungsarbeiten.

### Garantierte Qualität

Die eingesetzten Materialien werden von der Misch- und Dosiermaschine SONDERHOFF DM 70 COMPACT in immer gleichbleibend hoher Fertigungsqualität verarbeitet. Die Maschinensteuerung erlaubt dem Bediener, wichtige Materialverarbeitungsparameter, wie z. B. die Angaben zur Materialreaktivität, zu speichern und diese auch zu überwachen. Darüber hinaus lassen sich Parameter für die automatische Spülung oder die automatische Zwischendosierung und auch die Ausliter- und Dosierzeit programmieren, sowie die Materialfördermenge und das Mischungsverhältnis variabel einstellen.

### Flexibel heute und morgen

Die SONDERHOFF DM 70 COMPACT ermöglicht das manuelle Aufbringen von unterschiedlichen Materialien mittels Handpistole, wahlweise bestehend aus dem Mischkopf SONDERHOFF MK 20 oder SONDERHOFF MK 50. Das mobile Stand-Alone-System SONDERHOFF DM 70 COMPACT für den manuellen Betrieb kann platzsparend in Ihrer Produktion eingesetzt werden.

Funktionaler Aufbau, bewährte Technologie und prozesssichere Abläufe sind die Garanten für die Rentabilität Ihrer Investition.



Manueller Auftrag von Vergussmasse mit dem SONDERHOFF MK 50



Manuelle Versiegelung mit dem SONDERHOFF MK 20

# Dynamisch oder statisch –

Nur Ihre Anforderungen zählen

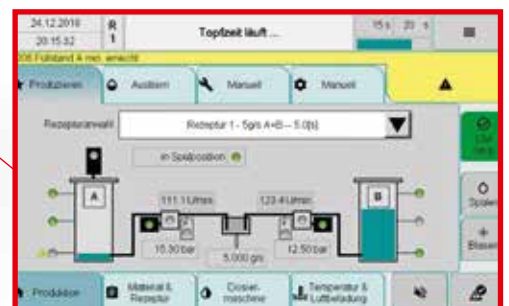
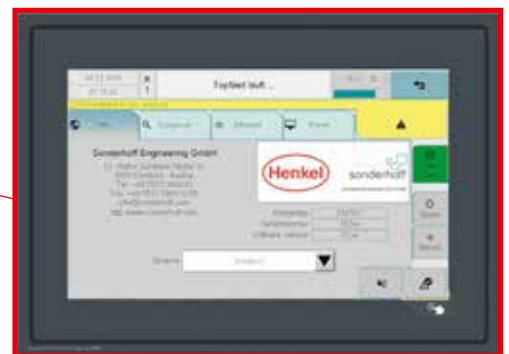
**Henkel ist der System-Lieferant für polymere Dichtungs- und Vergussysteme.**

**Von uns bekommen Sie die auf Ihren Prozess abgestimmte Dosier-technologie UND die anwendungsspezifische Chemie aus einer Hand – aus eigener Entwicklung und Fertigung!**

Das über viele Jahre konsequent erarbeitete Wissen mit einem Schatz von mehr als 1.000 Rezepturen ist der Garant für optimale Kundenorientierung, maßgeschneiderte Produkte und marktgerechte Lösungen – auch für Ihre Branche.

Henkel beherrscht das Zusammenspiel von Material und Maschine, verbindet chemisch-technische Kompetenz mit kreativer Ingenieursleistung in den Bereichen Dichtungsschäumen, Kleben und Vergießen. Ganz gleich, ob für vollautomatisierte Inline-Produktionsanlagen oder handgeführte Insel-Systeme wie die kompakte SONDERHOFF DM 70 COMPACT, immer stehen die Produkte von Henkel für genaue, zuverlässige und leicht zu bedienende Produktionsprozesse.

Und so ist auch bei der SONDERHOFF DM 70 COMPACT das ausgeklügelte Bedienkonzept der Schlüssel für die konstant hohe Qualität der dosierten Dichtungs- und Vergussmaterialien.



## **SONDERHOFF DM 70 COMPACT**

2-Komponenten Dosieranlage mit dynamischem Mischkopf  
SONDERHOFF MK 50 auf fahrbarem Chassis

# SONDERHOFF DM 70 COMPACT

## Technische Daten

### STEUERUNGSKONZEPT

- › Modular aufgebaute kontaktlose Steuerung mit Bedienung und Visualisierung über 7" Touchscreen, im Schaltschrank integriert
- › NOT-AUS-Funktion über Hauptschalter
- › Rezepturverwaltung
- › Dosiermaschine auf fahrbarem Chassis
- › Programmierbare Topfzeitüberwachung und Dosiermengenvorwahl
- › Automatische Spülung und Materialkonditionierung
- › Spontan verfügbare Fördermengenverstellung mittels Frequenzumrichter
- › Drucküberwachung der Komponenten
- › Digitale Komponenten-Arbeitsdruckanzeige

### STEUERUNG

- › Drehzahlverstellbarer Stirnradgetriebemotor mit Einstellung am Display
- › Antriebsleistung: 0,75 kW
- › Antriebsdrehzahlen: 15 – 260 U/min

### PRÄZISIONSZAHNRADPUMPEN (WAHLWEISE)

- › Größe: 0,1/0,2/0,3/0,6/1,2/3,0/6,0 ccm/U
- › Spezialpumpen auf Anfrage

### SCHLAUCHPAKET

- › Länge 3 m mit allen elektrischen und pneumatischen Verbindungen
- › A-Komponente: gewebeverstärkter Polyamid-Hochdruckschlauch
- › B-Komponente: stahlarmierter Teflon-Hochdruckschlauch

### PNEUMATIK

- › Pneumatik mit Filterdruckminderer und Mikronebelöler
- › Wartungseinheit zur Versorgung der pneumatischen Verbraucher

### ANSCHLUSSWERTE

- › Elektrik: Ausführung nach EN 60 204 - 1
- › Netzanschluss: 3 x 400 V, 50 Hz
- › Nennleistung: ca. 4 kVA (Grundausführung)
- › Durchschnittlicher Verbrauch: ca. 2 kVA (Grundausführung)
- › Druckluftanschlusswert: 100 – 550 l/min bei 6 – 7 bar

### ABMESSUNGEN

- › Behälter- / Pumpenchassis: B/H/T 1.400 x 1.300 x 850 mm
- › Schaltschrank: B/H/T 600 x 600 x 210 mm; bei Spannungsanpassung 600 x 800 x 250 mm
- › Gesamtgewicht: ca. 400 kg

### ALLGEMEINES

- › Mischungsverhältnis: 100 : 5 – 1 : 1, stufenlos verstellbar
- › Ausbringungsmenge: von 0,1 bis 100,0 g/s, andere Ausbringungsmengen auf Anfrage
- › Viskositätsverarbeitungsbereich: von 100 bis 2.000.000 mPas, andere Viskositäten auf Anfrage
- › Chassis: Ausführung in Formrohr, Stahlrahmen geschweißt, lackiert RAL 5015

# SONDERHOFF DM 70 COMPACT

## Optionen

### STEUERUNG

- › Display-Sprachumschaltung deutsch, englisch, französisch, spanisch, italienisch
- › Adernkennzeichnung
- › Betriebsstundenzähler
- › Spannungsanpassung an Fremdspannungen, 60 Hz-Ausführung

### QUALITÄTSSICHERUNG

- › Wartungseinheit mit Druckluftversorgungsüberwachung
- › Komponentendrucküberwachung
- › Weitere Qualitätssicherungseinrichtungen nach Kundenwunsch adaptierbar

### MATERIALAUFBEREITUNG

- › Materialdruckbehälter mit kapazitiven Minimum-Füllstandsensoren und Absperrkugelhahn, mit Druckluftarmaturen und Druckluftreduzierventilen zur Vordruckregelung der Behälterdrücke
- › Sicherheitsdruckventil, TÜV baumustergeprüft
- › Materialdruckbehälter, einwandig, Chromnickelstahl, 24 l oder 44 l
- › Materialdruckbehälter, doppelwandig, Chromnickelstahl, 44 l
- › Behälter für Reinigungsmittel mit Sicherheitsventil und Minimumüberwachung, 19 l
- › Maschendrahtfilterpatronen und Plattenspaltfilter
- › Drehstromrührwerk mit 23 U/min oder 95 U/min
- › Elektrische Heizung für einwandige Behälter
- › Temperierung für doppelwandige Behälter
- › Manuelle Evakuierung
- › Vorbereitung zur Steuerung einer automatischen Nachfülleinrichtung
- › Materialversorgung durch Nachfüllstation für Gebinde von 20 bis 200 Liter

### SCHLAUCHPAKET

- › Elektrische Heizschläuche mit stahlarmierter Teflon-Hochdruckschlauchseele
- › Doppelwandiger Medium-Heizschlauch mit Teflon-Hochdruckschlauchseele

### MISCHKOPFVARIANTEN

- › SONDERHOFF 1K Auftragsventil
- › SONDERHOFF MK 20 mit Sticheleitungen und statischer Vermischung
- › SONDERHOFF MK 50 mit Sticheleitungen und dynamischer Vermischung, Mischkammerspülung mit chemischen Reinigungsmitteln

### ALLGEMEINES

- › Spül- und Fülldosierungsbehälter
- › Ersatzteilkonzepte
- › Freistehender Galgen mit Balancer für Handauftrag
- › Schnittstelle zur externen Einbindung
- › Drucklufttrockner
- › Transport, Inbetriebnahme und Schulung

**Henkel AG & Co. KGaA**

Henkelstraße 67  
40589 Düsseldorf  
Deutschland  
Tel.: +49 211 797-0  
Fax: +49 211 798 4008

[www.henkel.com](http://www.henkel.com)  
[www.sonderhoff.com](http://www.sonderhoff.com)

**Kontaktieren Sie uns**



Die Beschreibung der möglichen Einsatzbereiche unserer Produkte sowie die technischen Angaben und Werte haben nur allgemeinen Charakter und bedeuten nicht, dass ein bestimmtes Produkt unter allen Bedingungen im jeweiligen Einsatzbereich verwendet werden kann. Insoweit ist der genannte Einsatzbereich keine verbindliche Leistungsbeschreibung bzw. Verwendungsbestimmung. Aufgrund der vielfältigen Umgebungsvariablen und deren Einflüsse (z. B. Temperatur, Prüfkörper, Größe, Wechselwirkungen mit Substraten, Maschineneinflüsse u. ä.) müssen Sie als Kunde prüfen, ob das Produkt für Ihren konkreten Einsatzbereich geeignet ist. Hierbei sind wir gerne beratend behilflich. Soweit nicht anders gekennzeichnet, handelt es sich bei den oben genannten Markennamen um eingetragene Markenrechte der Henkel Gruppe mit Schutz in Deutschland, USA und anderen Ländern.

© 2020 Henkel AG & Co. KGaA. Alle Rechte vorbehalten.